

Visualisatie op PC, Web, tablets en smartphones



# Reliance

Industrial SCADA/HMI system



*Visualize Your World!*

# Waarom het Reliance SCADA/HMI systeem?

## ✓ Voornaamste voordelen

- Meer dan **15 jaar** op de SCADA markt
- Duizenden installaties op **5 continenten**
- **Grote applicaties**
- Wereldwijd distributeursnetwerk
- **Gratis** demoversie

## ✓ Hoogwaardige functionaliteiten

- Modulair schaalbaar/uitbreidbaar systeem
- Uitgebreide bibliotheek met 2D en 3D afbeeldingen
- Ondersteuning van IP camera's (Axis en Vivotek)
- Trends en rapportages
- Window templates en data structures (UDT, DUT, STRUCT)
- Meertalige projecten
- Postmort – opnemen en afspelen van procesgeschiedenis
- Geïntegreerde diagnoses
- Redundancy
- Logging data naar file-based of SQL databases
- Systeem met toegangsrechten
- Beveiligde toegang tot data
- VBScript

## ✓ Andere belangrijke voordelen

- Easy-to-learn ontwikkelomgeving
- Rapid Application Development (RAD)
- Geen programmacode vereist voor basisfuncties
- Visualisatie op PC, Web, tablets en smartphones
- LAN en WAN applicaties met Thin Clients
- Hoogwaardige technische support
- Vriendelijk prijsbeleid

## ✓ Communicatie

- Ingebouwde communicatie drivers Modbus, BACnet, IEC 60870-5-104, M-bus, Teco, etc.
- OPC server voor het delen van data met andere systemen
- Interface voor andere systemen
- Gratis OPC client in elke module
- Beveiligde communicatie
- SMS en emailberichten



Op zoek naar een SCADA systeem dat niet alleen toegang geeft tot uw visualisatie applicatie via een PC in de controle kamer of web browser maar ook tegelijkertijd via een tablet of smartphone? Een intuïtief systeem waarmee u heel snel indrukwekkende applicaties kunt maken?

**Dan is Reliance de juiste keuze voor u!**

## Ontwikkelomgeving

De ontwikkelomgeving is bedoeld voor het maken en aanpassen van visualisatie projecten (applicaties).

## Thin clients

Met Thin Clients kunnen de gebruikers een procesvisualisatie laten weergeven op webbrowsers, tablets en smartphones.

## Runtime software

De Runtime software is ontworpen voor het uitvoeren van visualisatie projecten op de computer van de eindgebruiker.

## Communicatie drivers

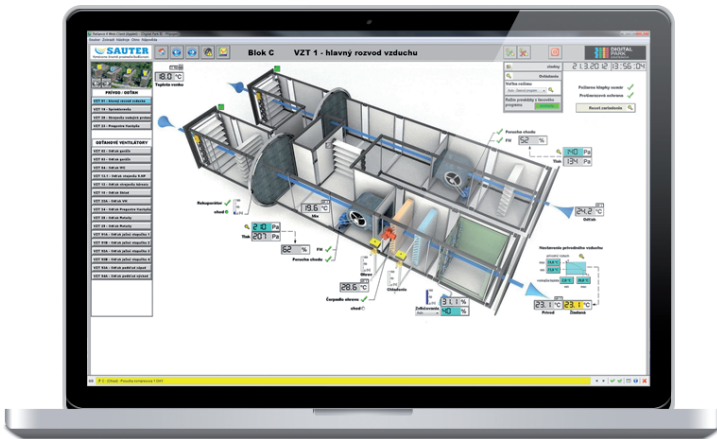
Communicatie drivers worden gebruikt om data te verzenden van hardware naar de Runtime software.





## Toepassingsbereik

Het toepassingsbereik van het Reliance systeem loopt van de visualisatie van simpele standalone machines tot het monitoren en beïnvloeden van uitgebreide besturingssystemen in fabrieken van multinationals. Reliance wordt ook toegepast in bijvoorbeeld installaties van automatiseringssystemen voor intelligente gebouwen en grote gas-en water-distributienetwerken van distributiebedrijven.



## Toepassingsgebieden

- Gasindustrie
- Chemische industrie
- HVAC voor gebouwen
- Kolen- en waterkrachtcentrales
- Stadsverwarming
- Rioolwaterzuiveringsinstallaties
- Drinkwaterzuiveringsinstallaties
- Glasfabrieken
- Meelfabrieken
- Brouwerijen en destilleerderijen
- Vleesverwerkende en voedselindustrie
- Verkeerscontrolesystemen
- Productielijnen
- Intelligente gebouwen of woonhuizen
- Andere gebieden



Wolweverstraat 22  
Postbus 4070  
2980 GB Ridderkerk

Telefoon: 0180 46 60 04  
Telefax: 0180 44 23 55  
Email: [info@hiflex.nl](mailto:info@hiflex.nl)  
Website: [www.hiflex.nl](http://www.hiflex.nl)



## Internationale referenties

- Ahrend
- Heineken
- Panasonic
- Olympus
- E.ON Group
- RWE Group
- Mercedes-Benz
- Toyota
- Coca Cola
- En vele anderen

